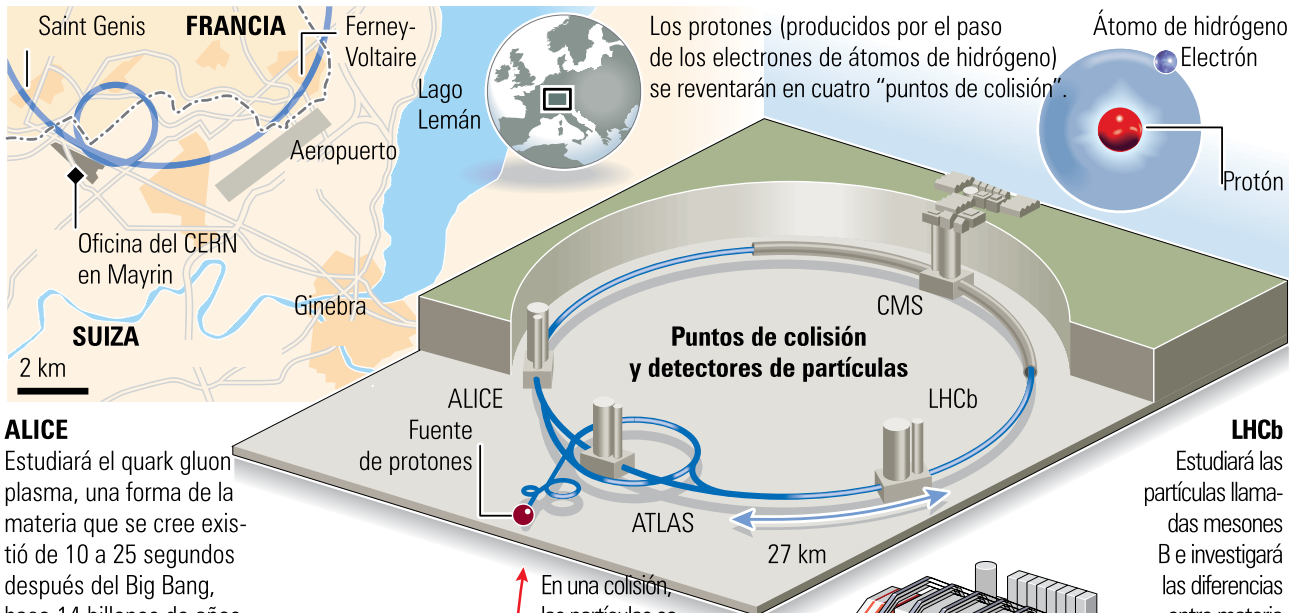


La máquina que recreará el Big Bang busca las partículas más pequeñas

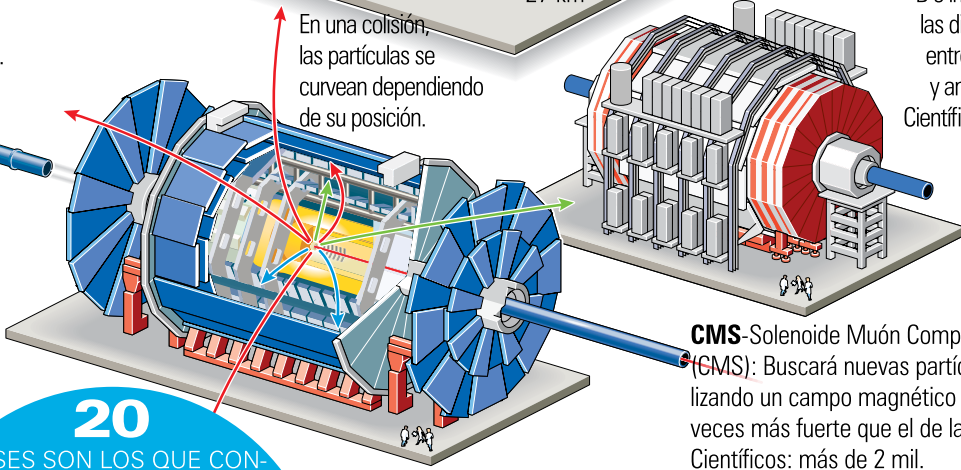
La máquina, llamada Large Hadron Collider (LHC), acelerará dos líneas de protones alrededor de un anillo de 27 km y los unirá después al 99 por ciento de la velocidad de la luz. Sus 9,300 magnetos guiarán a las partículas a través del vacío, a -271 grados centígrados, recreando así las condiciones experimentadas momentos después del Big Bang. **FUENTE: ORGANIZACIÓN EUROPEA PARA LA INVESTIGACIÓN NUCLEAR (CERN, POR SUS SIGLAS EN INGLÉS)**



ALICE
Estudiará el quark gluon plasma, una forma de la materia que se cree existió de 10 a 25 segundos después del Big Bang, hace 14 billones de años. Científicos participantes: más de mil.

LHCb
Estudiará las partículas llamadas mesones B e investigará las diferencias entre materia y antimateria. Científicos: 650.

ATLAS
Buscará a la higgs boson, partícula subatómica que, se cree, da masa a toda materia. La partícula perdida podría enlazar fuerzas nucleares electromagnéticas (fuertes y débiles) del modelo estándar con la gravedad.



Longitud: 45 m
Peso: 7 mil toneladas

20
PAÍSES SON LOS QUE CONFORMAN LA ORGANIZACIÓN EUROPEA PARA LA INVESTIGACIÓN NUCLEAR (CERN). ADEMÁS, CUENTA CON OTROS 28 PAÍSES NO MIEMBROS QUE PARTICIPAN CON CIENTÍFICOS DE 220 INSTITUTOS Y UNIVERSIDADES EN DISTINTOS PROYECTOS

Pistas de las partículas: Revelan el tamaño, la masa, cómo interactúan y su rol en el modelo estándar. Cerca de 600 millones de colisiones sucederán cada segundo.



Controversias en el mapa del Ártico

Científicos ingleses han dado a conocer el primer mapa autorizado que muestra las áreas del Ártico que pueden llegar a crear disputas sobre las fronteras marítimas. **FUENTE: UNIVERSIDAD DE DURHAM**

ESTADOS UNIDOS

- Aguas territoriales* y ZEE**.
- Plataforma continental potencial, más allá de 200mn.

RUSIA

- Aguas territoriales y ZEE.
- Plataforma continental reclamada, más allá de 200mn.

DINAMARCA

- Aguas territoriales y ZEE.
- Plataforma continental potencial, más allá de 200mn.

CANADÁ

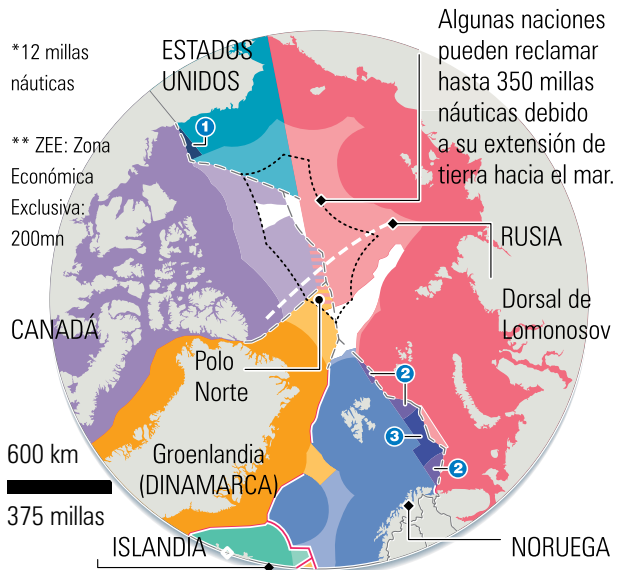
- Aguas territoriales y ZEE.
- Plataforma continental potencial, más allá de 200mn.

NORUEGA

- Aguas territoriales y ZEE.
- Plataforma continental reclamada, más allá de 200mn.

ISLANDIA

- Aguas territoriales y ZEE.
- Plataforma continental reclamada, más allá de 200mn.



1 Superposición de EU/ Canadá en la ZEE.

2 Superposición de Noruega/Rusia en la ZEE.

3 Superposición de Noruega en la ZEE/ Plataforma continental reclamada por Rusia, más allá de 200mn.

- Fronteras acordadas
- Línea media

Brasil Nicaragua
El Salvador Cuba
Costa Rica Panamá
Bolivia Argentina
Ecuador Honduras
República Dominicana
Paraguay Colombia
México Uruguay
Venezuela
Paraguay
Perú Chile España

1 CONGRESO DE LA CULTURA IBEROAMERICANA

"Cine y Audiovisual en Iberoamérica"

Centro Nacional de las Artes, Ciudad de México
1 al 5 de Octubre 2008

www.congresodeculturaiberoamericana.gob.mx