

# Las drogas no se alejan del deporte

Después de que en el pasado Tour de Francia tres ciclistas fueron descubiertos usando CERA, la tercera generación de una droga que aumenta el rendimiento llamada EPO, a los oficiales de antidopaje en Beijing les preocupa que dicho fármaco pueda ser usado por participantes de estos Juegos Olímpicos. FUENTE: WADA (AGENCIA MUNDIAL ANTIDOPAJE) • FOTO: GETTY IMAGE

## EPO - ERITROPOYETINA:

Los riñones la secretan naturalmente. En los años 80 se comenzó a producir sintéticamente por la industria farmacéutica.

**CERA - CONTINUOUS ERYTHROPOIESIS RECEPTOR ACTIVATOR (ACTIVADOR DEL RECEPTOR CONTINUO DE ERITROPOYESIS):** La empresa suiza Roche lo manufactura para tratar la anemia y fallas renales.

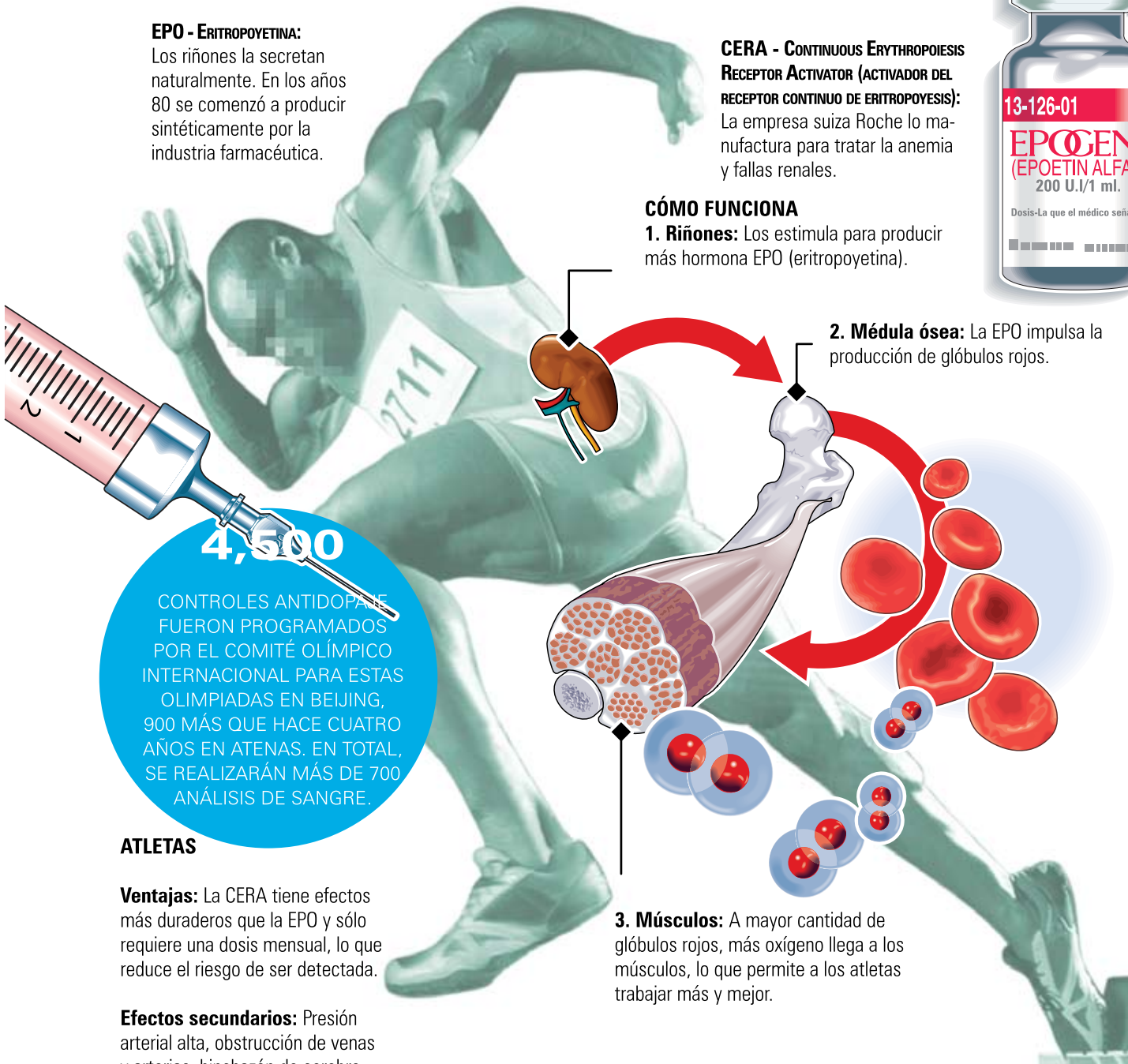


## CÓMO FUNCIONA

**1. Riñones:** Los estimula para producir más hormona EPO (eritropoyetina).

**2. Médula ósea:** La EPO impulsa la producción de glóbulos rojos.

**3. Músculos:** A mayor cantidad de glóbulos rojos, más oxígeno llega a los músculos, lo que permite a los atletas trabajar más y mejor.



4,500

CONTROLES ANTIDOPAJE FUERON PROGRAMADOS POR EL COMITÉ OLÍMPICO INTERNACIONAL PARA ESTAS OLIMPIADAS EN BEIJING, 900 MÁS QUE HACE CUATRO AÑOS EN ATENAS. EN TOTAL, SE REALIZARÁN MÁS DE 700 ANÁLISIS DE SANGRE.

## ATLETAS

**Ventajas:** La CERA tiene efectos más duraderos que la EPO y sólo requiere una dosis mensual, lo que reduce el riesgo de ser detectada.

**Efectos secundarios:** Presión arterial alta, obstrucción de venas y arterias, hinchazón de cerebro.

# Submarinos rusos imponen récord

Dos minisubmarinos descendieron hasta tocar el fondo del lago Baikal. Bajaron 1,680 metros hasta llegar a la base del lago más profundo del mundo y con esto fijaron un nuevo récord en la sumersión en agua dulce. **FOTO: GETTY**

**RUSIA SIBERIA**

Punto más profundo: **1,680m**

**L A G O BAIKAL**

1,000 km  
600 millas

Irkutsk

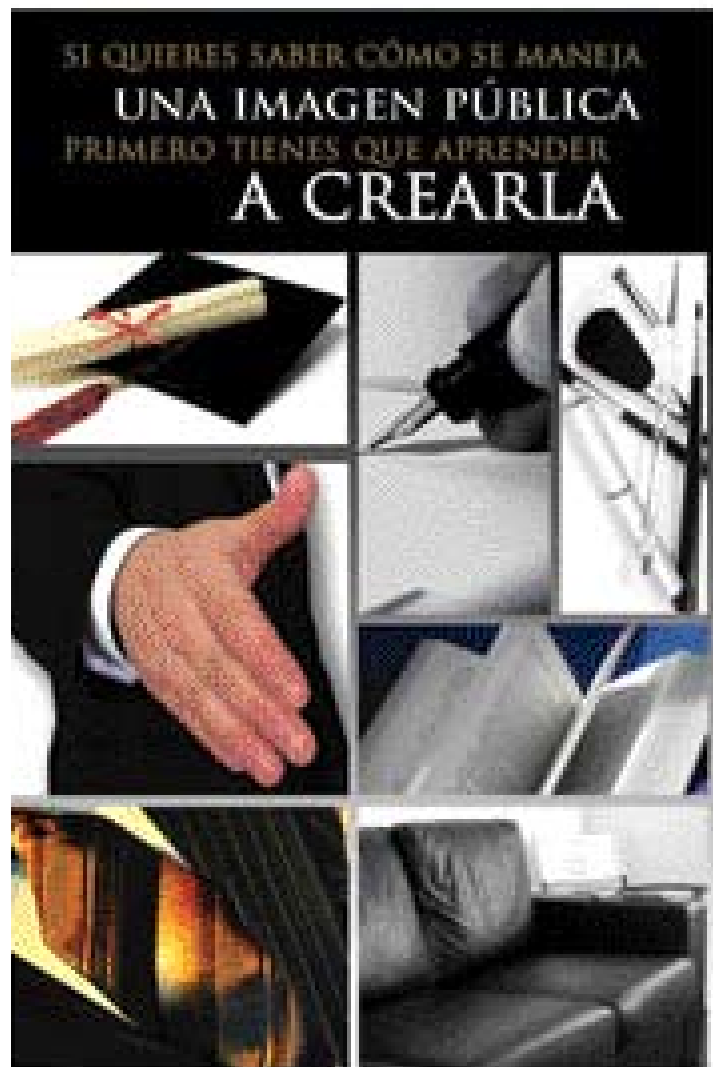
Turka

**Submarino MIR**

Casi la quinta parte del lago es agua dulce

El lago, de 25 millones de años, es hogar de algunas especies raras, entre ellas las únicas focas de agua dulce en el mundo.

**Foca de Baikal**



**MAESTRÍA EN INGENIERÍA  
EN IMAGEN PÚBLICA®**  
R.V.O.E. 2014126

**Generación 31 inicia 29 de septiembre**

Horario Nocturno  
Planta docente estable y calificada con 9.5  
Alto rendimiento sobre inversión

Pregunta por nuestros cursos de alto rendimiento



**IMAGEN PÚBLICA®**  
Colegio de Gran Clase®

**imagenpublica.com.mx**  
50.80.88.00 ext. 2

Facultad de Ingeniería y Arquitectura