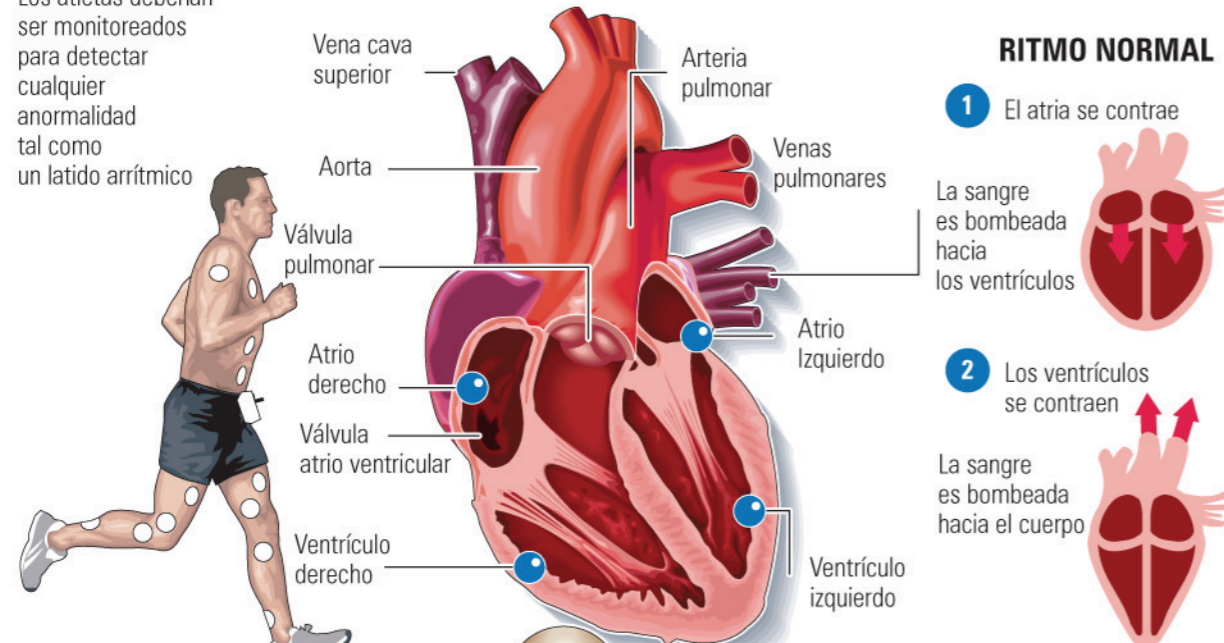


Conciso y preciso

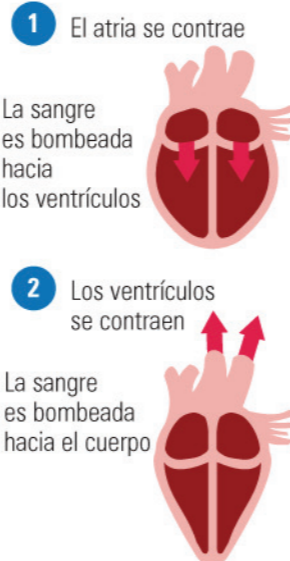
# Asesino oculto

El paro cardíaco repentino es una de las principales causas de muerte entre los atletas jóvenes. Por lo general, es resultado de un defecto congénito en el corazón, pero también puede deberse a un raro fenómeno que provoca un golpe en el pecho conocido como *commotio cordis*. **TRADUCCIÓN: PAOLA CERVANTES • ILUSTRACIÓN: GRAPHIC NEWS**

Los atletas deberían ser monitoreados para detectar cualquier anomalía tal como un latido arrítmico

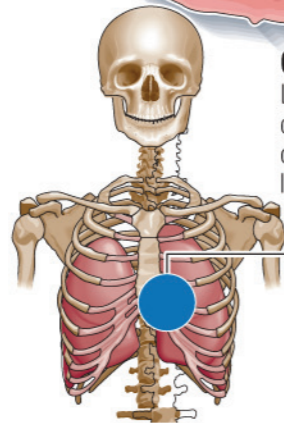


### RITMO NORMAL



### MAL FUNCIONAMIENTO:

A diferencia de un infarto de miocardio, cuando una obstrucción retarda o detiene el flujo de la sangre, el paro cardíaco repentino ocurre cuando los músculos del corazón comienzan a contraerse de manera irregular (fibrilación ventricular).



### COMMOTIO CORDIS:

La fibrilación ventricular también puede ser causada por un impacto en el esternón durante los 30 milisegundos que hay entre los ciclos cardíacos.

Se requiere de desfibrilación eléctrica inmediata

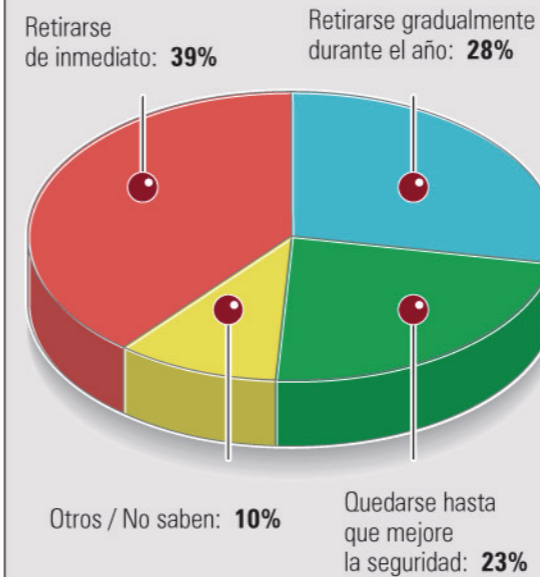


POR CIENTO DE LAS MUERTES SÚBITAS POR PROBLEMAS CARDÍACOS QUE SE REGISTRAN ENTRE LOS ATLETAS, OCURREN EN INDIVIDUOS MENORES DE 30 AÑOS.

# Fuera tropas

Casi siete de cada 10 personas alrededor del mundo (67%) piensan que las fuerzas encabezadas por los Estados Unidos deberían retirarse de Irak de inmediato o dentro de un año, de acuerdo con una encuesta realizada por la BBC. **ILUSTRACIÓN: GRAPHIC NEWS**

### Las fuerzas estadounidenses deberían...



El apoyo para retirarse se ha incrementado en un 50% con respecto a febrero de 2006. Encuesta de Global-Scan/PIPA a 23,193 personas en 22 países. Margen de error: ±2.4 a 3.5%.

# SANUS

VISIONMOUNT

VisionMount™ de SANUS es la línea más completa en soportes, para realizar el mejor y más seguro montaje de las pantallas de LCD y plasma. En cualquier tipo de aplicación o instalaciones.



**MF209b** soporte de un brazo ajustable, para pantallas de LCD de 15" hasta 37".

**VM400b** soporte con doble brazo ajustables, para pantallas de LCD de 15" hasta 40".



**MT25b** soporte con inclinación hacia arriba o hacia abajo, para pantallas de LCD de 15" a 40".

**VMSAb** soporte ajustable con brazo articulado, pantallas grandes de 30" a 50".



**VMPLb** soporte ajustable, para montaje de pantallas grandes de 32" hasta 60".

**VMPL3b** soporte ajustable, para montaje en pared, pantallas extra-grandes hasta 84".



**Nota:** la pantalla, los componentes de audio y el baffle. No son parte del mueble PFFP2b.

Los 2 entrepaños se pueden ajustar de altura.



**PFFP2b** mueble con soporte para monitores de plasma y LCD (de 30" hasta 50") y con 2 entrepaños de cristal templado, para componentes de Audio y Video.

Algunos modelos de soportes están disponibles en color plata.

**SANUS** es importado por: **REPRESENTACIONES DE AUDIO, S.A.**  
Para más informes comunicarse a: 33 00 45 50 • 55 43 47 63 E-mail: video@repdeaudio.com.mx  
De venta en Liverpool, Fábricas de Francia, El Palacio de Hierro y tiendas de audio / video.